

# GENESIS G70



Alle Preise sind Preise der Genesis Motor Switzerland AG, inkl. gesetzl. Mehrwertsteuer und Überführungskosten, exkl. Zulassungskosten. Inklusive 5-Jahre Serviceversprechen und 5 Jahren Garantie, gemäss unserer Care Plan- und Garantiebedingungen.

## GENESIS G70

### Modellvariante

### Motorisierung

### Lackierungen

### Optionen

Ausstattungsvariante	Preis	Basisausstattung
<b>Sport</b>	Diesel 2.2 8AT AWD 147 kW (200 PS) 2FC5K / DX4 <b>58'700 CHF<sup>1</sup></b> Gesamtverbrauch (l/100 km) kombiniert 7,4; CO <sub>2</sub> -Emissionen (kombiniert) 194 g/km. Energieeffizienzklasse: E. <sup>2</sup>	<b>Exterieur</b> LED-Doppelscheinwerfer (Abblend- & Fernlicht) mit Fernlichtassistent • Schwarz lackierte Doppelrohrabgasanlage mit Chromeinlage (VERFÜGBAR FÜR BENZINER) • Heckdiffusor in Wagenfarbe (VERFÜGBAR FÜR BENZINER) • Automatisch abblendbarer Ausserrückspiegel • LED-Tagfahrlicht (DRL) • LED-Bremsleuchte • LED-Nebelschlussleuchten • LED-Heckkombileuchten • Rückfahrleuchten • Elektrisch anklappbare & beheizbare Aussenspiegel • Türgriffe in Lackfarbe • Einstiegsbeleuchtung mit Genesis Logo • Sportliches Design • Kühlergrill oben verchromt (nur bei Lackierung in Pearl oder Metallic)
	Petrol 2.0T Plus 8AT AWD 180 kW (245 PS) 2FC5K / GX4 <b>61'100 CHF<sup>1</sup></b> Gesamtverbrauch (l/100 km): kombiniert 9,6; CO <sub>2</sub> -Emissionen kombiniert 217 g/km. Energieeffizienzklasse: G. <sup>2</sup>	<b>Räder</b> Brembo Premiumbremse • 19" Leichtmetallfelgen (Dark Sputtering) • Bremssättel, rot lackiert (NICHT VERFÜGBAR MIT AUSSENFARBEN "HALLASAN GREEN" UND "CAVENDISH RED") • Reifendruckkontrollsystem (RDKS) • Michelin Reifen
		<b>Interieur</b> Mittelarmlehne • Konsolenstaufach • Becherhalter in der Mittelarmlehne • Lederschaltknopf • Lenkrad mit perforiertem Leder und gebürstetem Metall • Innendekor in Softlack • Dachhimmelverkleidung in Stoff • A/B/C-Säulenverkleidung in Stoff • Sonnenschutz (Fahrer und Beifahrer) • Beheizbares Lenkrad • Metallpedale
		<b>Sitze</b> Elektrisch einstellbare Lendenwirbelunterstützung (Fahrer) • Elektrische Sitzverstellung (Fahrer und Beifahrer) • Kopfstützenverstellung (Höhe und Neigung) • Elektrische Sitzhöhenverstellung (Fahrer und Beifahrer) • Armaturenbrett ausKunstleder • Ledersitze • 60:40 umklappbare Rücksitzbank für 3 Passagiere • Beheizbare Vordersitze
		<b>Sicherheit</b> Fahrer- und Beifahrer-Airbag • Oberkörper, Rücken- und Seiten-Airbag (Fahrer, Beifahrer und Fond) • Fahrer-Knieairbag • Front-Mittelairbag • ABS + ESC + Berganfahrhilfe (HAC) + Multikollisionsbremse (MCB) • eCall
		<b>Assistenzsysteme</b> Geschwindigkeitsregelung (SCC) mit Start/Stopp Funktion • Aktiver Totwinkelassistent (BCA-R) • Spurhalteassistent (LKA) • Frontkollisionsassistent (FCA) • Intelligenter Geschwindigkeitsregelungsassistent (ISLA) • Manueller Geschwindigkeitsregelungsassistent (MSLA) • Spurfolgeassistent (LFA) • Autobahnassistent (HDA)
		<b>Infotainment</b> 10,25" Infotainment Display mit Navigation & DAB Radio • Apple CarPlay & Android Auto • Genesis Connected Services • Lautsprecher in den Vordertüren • Lautsprecher in den Hintertüren (tief) • Hochtöner • Lenkradfernbedienung • Bluetoothfunktion mit Stimmerkennung
		<b>Komfort</b> Lenkrad neig- und ausziehbar • Elektrische Feststellbremse (EPB) mit Autohold Funktion • ISOFIX Kindersitzvorbereitung (Fond) • Pannen Mobilitäts Kit (TMK) • Fernlichtassistent mit Dämmerungssensor • Verbundsicherheitsglas vorne • Geräuschdämmende Frontscheibe • Smart Key und Start/Stopp-Knopf • Wegfahrsperre • Zentrale Türverriegelung (Fahrer) • Instrumententafel mit 8" TFT-Display • Innenspiegel automatisch abblendend mit Homelink • Schaltwippen • Parksensoren vorne und hinten • Rückfahrkamera mit dynamischen Führungslinien • Regensensor • 12 V-Stromanschluss vorn • USB-Ladeanschluss in der vorderen Mittelkonsole • USB-Anschluss (2x) hinten • USB-Anschluss vorne • Kabellose Ladestation (Mobiltelefon) • Klimaautomatik mit Zwei-Zonen-Regulierung • Antibeslagfunktion • Elektrische Fensterheber • Sitzbelegungserkennung • Premium-Innenraumfilter • Luftreinigungssystem • Elektrisch öffnende Heckklappe • Vorausschauende, elektronisch geregelte Federung

<sup>1</sup> Verbrauchs- und CO<sub>2</sub>-Angaben, Effizienzklassen und weitere technische Angaben finden Sie auf S. 5, 6 und 7.

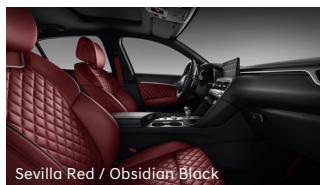
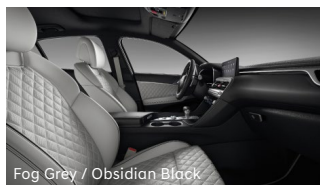
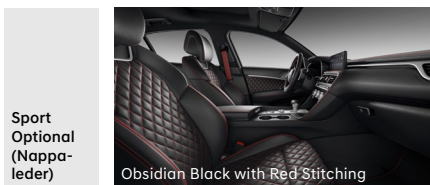
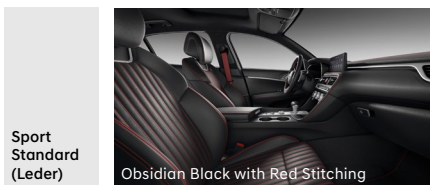
<sup>2</sup> Die Angaben sind auf Grundlage des weltweit harmonisierten Prüfverfahren für Personenwagen und leichte Nutzfahrzeuge (Worldwide Harmonized Light Vehicles Test Procedure, WLTP) ermittelt. Weitere Informationen zum Messverfahren WLTP finden Sie unter <https://www.genesis.com/ch/de/wltp.html>

# FARBEN, LACKIERUNGEN UND DEKORMATERIAL

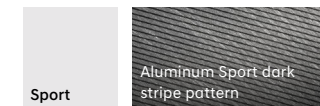
## EXTERIEUR-LACKIERUNGEN – SPORT

Solid	Metallic	Pearl	Pearl Metallic	Matte								
Alta White 0 CHF	Savile Silver 920 CHF	Makalu Grey 920 CHF	Capri Blue 920 CHF	Uyuni White 920 CHF	Tasman Blue 920 CHF	Vatna Grey 920 CHF	Kawah Blue 920 CHF	Vik Black 920 CHF	Hallasan Green 920 CHF	Cavendish Red 920 CHF	Bond Silver 1390 CHF	Makalu Grey Matte 1390 CHF

## INTERIEUR-FARBEN



## DEKORMATERIAL





**19" Leichtmetallfelgen**  
Dark Splottering  
Sport Optional



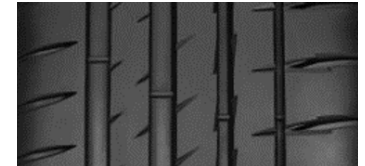
**19" Leichtmetallfelgen**  
Dark Splottering  
Sport Standard



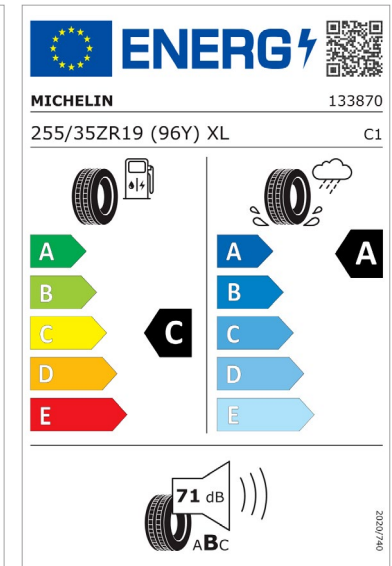
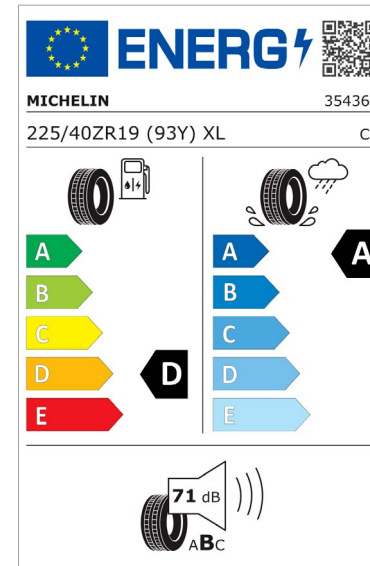
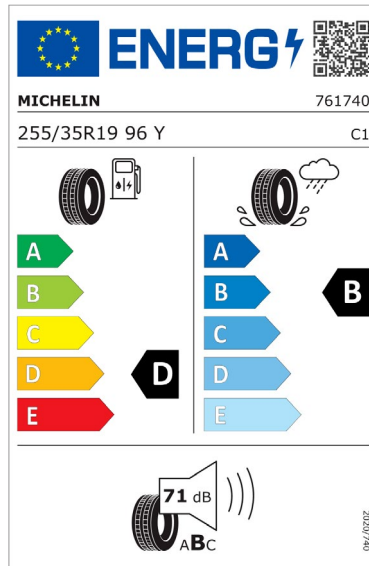
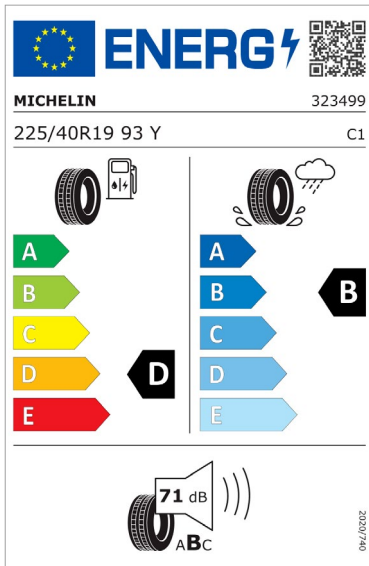
**19" Leichtmetallfelgen**  
Grey Matt  
Sport Optional



**Benziner**  
Sommer  
Pilot Sport 4 (Pilot Sport 4 S on Sport)  
225/40 R19 93 Y (FW)  
255/35 R19 96 Y (RW)



**Diesel**  
Sommer  
Pilot Sport 4  
225/40ZR19 93 Y XL (FW)  
255/35ZR19 96 Y XL (RW)



## OPTIONALE EXTRAS

### Sonderausstattungen

#### Sport

##### Technikpaket

LED-Doppelscheinwerfer (Abblendlicht und Fernlicht) mit adaptiver Lichtverteilung • Instrumententafel mit 12,3" 3D-TFT Display • Head-Up-Display • 360-Grad Übersichtskamera (SVM) • Totwinkelassistent mit Monitoranzeige (BVM)

2'940 CHF

##### Komfort Paket

Elektrisch höhen- und längsverstellbares Lenkrad mit Memoryfunktion • Memoryfunktion für Fahrersitz • Luftkissenunterstützter Fahrersitz • Elektrisch einstellbare Lendenwirbelunterstützung für Beifahrer • Walk-In Device (zusätzliche Einstelltasten am Beifahrersitz für Beinfreiheit im Fond) • Elektrisch ausfahrbare Sitzverlängerung (Fahrer) • Elektrische einstellbare Seiten- und Sitzpolster (Fahrer) • Beheizbare Sitze (Fond) • Belüftete Sitze (Fahrer und Beifahrer)

2'630 CHF

##### Lexicon Audio System

Lexicon Audio System • Lautsprechereinheit in hinterer Ablage • Hochtöner (vorne + hinten) + Endstufe (mitte) + Centerlautsprecher (Fahrer und Beifahrer)

970 CHF

##### Reserverad

Ersatznotrad

40 CHF

##### Glasdach

Elektrisches Panorama-Glasdach

1'190 CHF

##### Räder

19" Leichtmetallfelgen (Dark Sputtering or Grey Matt)

450 CHF

##### Nappaleder Sitzpaket

Nappaleder-Sitzbezüge • Dachhimmel in Veloursleder • A/B/C-Säulen in Veloursleder • Sonnenblenden in Veloursleder (Fahrer und Beifahrer)

3'050 CHF

# FAHRZEUGDATEN – BENZINER

## KAROSSERIE

	2.0T Plus 8AT AWD
Anz. der Türen / Sitze	4 / 5
Länge / Breite / Höhe	4685 mm / 1850 mm / 1400 mm
Radstand	2835 mm
Spurweite, vorne / hinten	1592 mm / 1596 mm
Überhang, vorne / hinten	805 mm / 1045 mm
Minimale Bodenfreiheit	130 mm
Minimaler Wendekreis	11 m
Tankinhalt	60 l
Gewicht	1748 kg
Max. Gesamtgewicht	2200 kg
Max. Achslast, vorne / hinten	1115 kg / 1220 kg
Kofferraumvolumen (VDA)	330 l

## GETRIEBE

	2.0T Plus 8AT AWD
Getriebeart	Achtstufen-Automatikgetriebe
Übersetzungsverhältnis: I	3,964
Übersetzungsverhältnis: II	2,468
Übersetzungsverhältnis: III	1,610
Übersetzungsverhältnis: IV	1,176
Übersetzungsverhältnis: V	1,000
Übersetzungsverhältnis: VI	0,832
Übersetzungsverhältnis: VII	0,652
Übersetzungsverhältnis: VIII	0,565
Übersetzungsverhältnis: Rev	2,273

## FAHRDYNAMIK UND FAHR SICHERHEIT

	2.0T Plus 8AT AWD
Fahrwerk vorne	MacPherson-Federbein
Fahrwerk hinten	Mehrlenker
Bremsanlage vorne	Bremse mit 1-Kolben-Bremssattel, $\Phi$ 345 mm Bremse mit 4-Kolben-Bremssattel, $\Phi$ 350 mm
Bremsanlage hinten	Bremse mit 1-Kolben-Bremssattel, $\Phi$ 330 mm Bremse mit 2-Kolben-Bremssattel, $\Phi$ 340 mm (Brembo) <sup>3</sup>
Lenkung	R-MDPS, Zahnstangenlenkung
Lenkübersetzung	12,5
Reifendimension, vorne / hinten	225/45 R18 / 225/45 R18 225/40ZR19 / 255/35ZR19
Felgendimension, vorne / hinten	8,0J x 18 / 8,0J x 18 8,0J x 19 / 8,5J x 19

## MOTOR

	2.0T Plus 8AT AWD
Zylinderanordnung / Ventile pro Zylinderreihe	I4 / 16-VENTILE HLA
Hubraum	1998 cm <sup>3</sup>
Bohrung x Hub	86 mm x 86 mm
Verdichtungsverhältnis	10
Max. Leistung	180 kW (245 PS) / 6200 U/min
Max. Drehmoment	353 Nm / 3500 U/min

## FAHRLEISTUNGEN

	2.0T Plus 8AT AWD
Beschleunigung 0 – 100 km/h	6,6 Sek.
Beschleunigung 80 – 120 km/h	4,9 Sek.
Höchstgeschwindigkeit	240 km/h
Geräuschpegel	69 dB(A)

## KRAFTSTOFFVERBRAUCH UND EMISSION – WLTP\*

	2.0T Plus 8AT AWD
Kombiniert (low/high – l/100 km)	9,1 / 9,6
Kombiniert CO <sub>2</sub> (low/high – g/km)	206 / 217
Niedrige Phase (low/high – l/100 km)	14,3 / 14,9
Mittlere Phase (low/high – l/100 km)	9,0 / 9,5
Hohe Phase (low/high – l/100 km)	7,7 / 8,1
Extra Hohe Phase (low/high – l/100 km)	8,4 / 8,9
Benzinäquivalent (l/100 km)	-
Niedrige Phase (low/high – g/km)	325 / 339
Mittlere Phase (low/high – g/km)	204 / 216
Hohe Phase (low/high – g/km)	174 / 183
Extra Hohe Phase (low/high – g/km)	191 / 203
CO <sub>2</sub> -Emissionen aus der Treibstoffbereitstellung (g/km)	50,59
Stromverbrauch kombiniert	-
Energieeffizienz-Kategorie	G
CO <sub>2</sub> -Mittelwert aller in der Schweiz angebotenen Fahrzeugmodelle	122 g/km
Provisorischer CO <sub>2</sub> -Zielwert der in der Schweiz angebotenen Fahrzeugmodelle	118 g/km
Abgasnorm	Euro 6D

\* Die angegebenen Verbrauchs- und Emissionswerte sind auf Grundlage des weltweit harmonisierten Prüfverfahren für Personenwagen und leichte Nutzfahrzeuge (Worldwide Harmonized Light Vehicles Test Procedure, WLTP) ermittelt. Von Ihnen im Zuge der Konfiguration gewählte Sonderausstattung kann dazu führen, dass Ihr konfiguriertes Modell aufgrund der gewählten Ausstattung einem anderen genehmigten Typ entspricht, als dies ohne gewählte Sonderausstattung der Fall wäre. Daraus können sich Abweichungen der Angaben für Ihr konfiguriertes Modell ergeben. Weitere Informationen zum Messverfahren WLTP finden Sie unter <https://www.genesis.com/ch/de/wltp.html>.

Stand: Januar 2024 | Änderungen und Irrtümer vorbehalten.

# FAHRZEUGDATEN – DIESEL

## KAROSSERIE

	2.2 8AT AWD
Anz. der Türen / Sitze	4 / 5
Länge / Breite / Höhe	4685 mm / 1850 mm / 1400 mm
Radstand	2835 mm
Spurweite, vorne / hinten	1592 mm / 1596 mm
Überhang, vorne / hinten	805 mm / 1045 mm
Minimale Bodenfreiheit	130 mm
Minimaler Wendekreis	11 m
Tankinhalt	60 l
Gewicht	1858 kg
Max. Gesamtgewicht	2300 kg
Max. Achslast, vorne / hinten	1115 kg / 1220 kg
Kofferraumvolumen (VDA)	330 l

## GETRIEBE

	2.2 8AT AWD
Getriebeart	Achtstufen-Automatikgetriebe
Übersetzungsverhältnis: I	3,964
Übersetzungsverhältnis: II	2,468
Übersetzungsverhältnis: III	1,610
Übersetzungsverhältnis: IV	1,176
Übersetzungsverhältnis: V	1,000
Übersetzungsverhältnis: VI	0,832
Übersetzungsverhältnis: VII	0,652
Übersetzungsverhältnis: VIII	0,565
Übersetzungsverhältnis: Rev	2,273

## FAHRDYNAMIK UND FAHSICHERHEIT

	2.2 8AT AWD
Fahrwerk vorne	MacPherson-Federbein
Fahrwerk hinten	Mehrlenker
Bremsanlage vorne	Bremse mit 1-Kolben-Bremssattel, $\Phi$ 320 mm Bremse mit 4-Kolben-Bremssattel, $\Phi$ 350 mm
Bremsanlage hinten	Bremse mit 1-Kolben-Bremssattel, $\Phi$ 314 mm Bremse mit 2-Kolben-Bremssattel, $\Phi$ 340 mm (Bremsbo)
Lenkung	R-MDPS, Zahnstangenlenkung
Lenkübersetzung	12,5
Reifendimension, vorne / hinten	225/50 R17 / 225/50 R17 225/45 R18 / 225/45 R18 225/40ZR19 / 255/35ZR19
Felgendimension, vorne / hinten	7.0J x 17 / 7.0J x 17 8.0J x 18 / 8.0J x 18 8.0J x 19 / 8.5J x 19

## MOTOR

	2.2 8AT AWD
Zylinderanordnung / Ventile pro Zylinderreihe	I4 / 16-VENTILE HLA
Hubraum	2199 cm <sup>3</sup>
Bohrung x Hub	85,4 mm x 96 mm
Verdichtungsverhältnis	16
Max. Leistung	147 kW (200 PS) / 3800 U/min
Max. Drehmoment	440 Nm / 2750 U/min

## FAHRLEISTUNGEN

	2.2 8AT AWD
Beschleunigung 0 – 100 km/h	7,9 Sek.
Beschleunigung 80 – 120 km/h	6,0 Sek.
Höchstgeschwindigkeit	230 km/h
Geräuschpegel	69 dB(A)

## KRAFTSTOFFVERBRAUCH UND EMISSION – WLTP\*

	2.2 8AT AWD
Kombiniert (low/high – l/100 km)	7,4 / 7,4
Kombiniert CO <sub>2</sub> (low/high – g/km)	194 / 194
Niedrige Phase (low/high – l/100 km)	10,4 / 10,4
Mittlere Phase (low/high – l/100 km)	7,6 / 7,6
Hohe Phase (low/high – l/100 km)	6,4 / 6,4
Extra Hohe Phase (low/high – l/100 km)	7,1 / 7,1
Benzinäquivalent (l/100 km)	8,44
Niedrige Phase (low/high – g/km)	272 / 272
Mittlere Phase (low/high – g/km)	199 / 199
Hohe Phase (low/high – g/km)	167 / 167
Extra Hohe Phase (low/high – g/km)	186 / 186
CO <sub>2</sub> -Emissionen aus der Treibstoffbereitstellung (g/km)	37,59
Stromverbrauch kombiniert	-
Energieeffizienz-Kategorie	E
CO <sub>2</sub> -Mittelwert aller in der Schweiz angebotenen Fahrzeugmodelle	122 g/km
Provisorischer CO <sub>2</sub> -Zielwert der in der Schweiz angebotenen Fahrzeugmodelle	118 g/km
Abgasnorm	Euro 6D

\* Die angegebenen Verbrauchs- und Emissionswerte sind auf Grundlage des weltweit harmonisierten Prüfverfahren für Personenwagen und leichte Nutzfahrzeuge (Worldwide Harmonized Light Vehicles Test Procedure, WLTP) ermittelt. Von Ihnen im Zuge der Konfiguration gewählte Sonderausstattung kann dazu führen, dass Ihr konfiguriertes Modell aufgrund der gewählten Ausstattung einem anderen genehmigten Typ entspricht, als dies ohne gewählte Sonderausstattung der Fall wäre. Daraus können sich Abweichungen der Angaben für Ihr konfiguriertes Modell ergeben. Weitere Informationen zum Messverfahren WLTP finden Sie unter <https://www.genesis.com/ch/de/wltp.html>.

Stand: Januar 2024 | Änderungen und Irrtümer vorbehalten.

# GRAFISCHE DARSTELLUNG DER ENERGIEEFFIZIENZKLASSEN

## PETROL 2.0T PLUS 8AT AWD

**+** **Energieetikette 2024**

<b>Modell</b>	<b>GENESIS G70 2.0 TGDI</b>
Antriebsart	Allrad
Leistung	180 kW / 245 PS
Leergewicht	1843 kg

---

**Verbrauch** **B** Benzin  
9.6 l/100 km

---

**CO<sub>2</sub>-Emissionen**

Dieses Modell  
**217 g/km**

0 g/km Ziel 118 g/km >250 g/km

---

**Energieeffizienz**

A  
B  
C  
D  
E  
F  
G

Wellere Informationen finden Sie unter [www.verbrauchskatalog.ch](http://www.verbrauchskatalog.ch)

TC 15A21 (de)

## DIESEL 2.2 8AT AWD

**+** **Energieetikette 2024**

<b>Modell</b>	<b>GENESIS G70 2.2 CRDI</b>
Antriebsart	Allrad
Leistung	147 kW / 200 PS
Leergewicht	1944 kg

---

**Verbrauch** **D** Diesel  
7.4 l/100 km

---

**CO<sub>2</sub>-Emissionen**

Dieses Modell  
**194 g/km**

0 g/km Ziel 118 g/km >250 g/km

---

**Energieeffizienz**

A  
B  
C  
D  
E  
F  
G

Wellere Informationen finden Sie unter [www.verbrauchskatalog.ch](http://www.verbrauchskatalog.ch)

TC 15A27 (de)