

# GENESIS GV70



Alle Preise sind Preise der Genesis Motor Switzerland AG, inkl. gesetzl. Mehrwertsteuer und Überführungskosten, exkl. Zulassungskosten. Inklusive 5-Jahre Serviceversprechen und 5 Jahren Garantie, gemäss unserer Care Plan- und Garantiebedingungen.

## GENESIS GV70

Modellvariante

Motorisierung

Lackierungen

Optionen

Ausstattungsvariante	Preis	Basisausstattung
<b>Premium</b>	<b>58'400 CHF<sup>1</sup></b> Gesamtverbrauch (kombiniert): 7,6 l/100 km; CO <sub>2</sub> -Emissionen kombiniert: 200 g/km (Werte nach WLTP) <sup>2</sup> . Energieeffizienzklasse: F.	<b>Exterieur</b> LED-Doppelscheinwerfer (Ablend- & Fernlicht) • LED-Tagfahrlicht (DRL) • LED-Bremsleuchte • LED-Nebelschlussleuchten • LED-Heckkombileuchten • Rückfahrleuchten • Elektrisch anklappbare & beheizbare Aussenspiegel • Oberer Kühlergrill in Chrom (NUR FÜR PEARL / METALLIC AUSSENLACKIERUNG) • Türgriffe in Chrom
		<b>Räder</b> Belüftete Scheibenbremsen vorne und hinten • 19" Leichtmetallfelgen • Reifendruckkontrollsystem (RDKS)
		<b>Innenraum</b> Becherhalter in der Mittelarmlehne • Schwarze Hochglanz-Innenausstattung • Lederlenkrad • Dachhimmelverkleidung aus Stoff • A/B/C-Säulenverkleidung aus Stoff • Sonnenschutz aus Stoff (Fahrer und Beifahrer) • Konsolenstufach • Gepäckraumabdeckung
		<b>Sitze</b> Kunstledersitze • Manuelle Kopfstützenverstellung (Höhe und Neigung) • Elektrisch verstellbarer Sitz (Fahrer und Beifahrer) • Memoryfunktion für Fahrersitz • Elektrisch einstellbare Lendenwirbelunterstützung (Fahrer und Beifahrer) • Elektrische Sitzhöhenverstellung (Fahrer und Beifahrer) • Elektrische Sitzneigeverstellung (Fahrer und Beifahrer) • 60:40 umklappbare Rücksitzbank
		<b>Sicherheit</b> Fahrer- und Beifahrer-Airbag • Fahrer-Knieairbag • Oberkörper, Rücken- und Seiten-Airbag (Fahrer, Beifahrer und Fond) • Front-Mittelairbag • ABS + ESC + DBC + Berganfahrhilfe (HAC) • Stabilitätsassistent für Anhänger (TSA) • Multikollisionsbremse (MCB) • eCall
		<b>Assistenzsysteme</b> Geschwindigkeitsregelung (SCC) mit Start/Stopp Funktion • Aktiver Totwinkelassistent (BCA-R) • Spurhalteassistent (LKA) • Frontkollisionsassistent mit Fussgänger-/Radfahrer-Erkennung (FCA) • Intelligenter Geschwindigkeitsregelungsassistent (ISLA) • Manueller Geschwindigkeitsregelungsassistent (MSLA) • Frontkollisionswarnsystem mit Abbiegeassistent (FCA-J) • Spurfolgeassistent (LFA)
	<b>63'000 CHF<sup>1</sup></b> Gesamtverbrauch (kombiniert): 10,1 l/100 km; CO <sub>2</sub> -Emissionen kombiniert: 230 g/km (Werte nach WLTP) <sup>2</sup> . Energieeffizienzklasse: G.	<b>Infotainment</b> 14,5" Infotainment Display mit Navigation & DAB Radio • Apple CarPlay & Android Auto • Genesis Connected Services • Multifunktionslenkrad • Bluetoothfunktion mit Stimmerkennung • Fingerabdruck-Authentifizierung • Lautsprecher in den Vorder- und Hintertüren • Hochtöner (vorne + hinten) + Endstufe (mitte) + Centerlautsprecher (vorne)
		<b>Komfort</b> Vorausschauende, elektronisch geregelte Federung (Preview ECS) • Höhen- und längsverstellbares Lenkrad mit Memoryfunktion • Elektrische Feststellbremse (EPB) mit Autohold Funktion • ISOFIX Kindersitzvorbereitung (Fond) • Kindertürsicherung (automatisch) • Pannen Mobilitäts Kit (für Dieselmodelle – Reserverad bei Benzinmodellen) • Fernlichtassistent mit Dämmerungssensor • Verbundglas vorne • Geräuschdämmende Frontscheibe • Smart Key und Start/Stopp-Knopf • Wegfahrsperre • Zentrale Türverriegelung Fahrer, Beifahrer- und Fondsteuerung • Instrumententafel mit 8" TFT-Display • Schaltwippen am Lenkrad • Parksensoren hinten • Rückfahrkamera mit dynamischen Führungslinien • Regensensor • Stromanschluss im Fond (Unterseite Mittelkonsole) • 12-V Stromanschluss im Kofferraum • USB-Ladestation in vorderer Konsole (2 Ports) • 2x USB-Anschluss im Fond • Klimaautomatik vorne mit Zwei-Zonen-Regulierung • Bodenlufteinlässe für die zweite Sitzreihe • Antibeschlagfunktion • Lufteinlass in Konsole • Sitzbelegungserkennung • Automatisch abblendbarer Rückspiegel • Fahrmodi wählbar • Elektrisch öffnende und höhenverstellbare Heckklappe • Klimaanlage hinten: manuell • Ungetönte Scheiben hinten • Einstiegsbeleuchtung mit Genesis Logo • Anhänger-Paket (nur Kabel)

<sup>1</sup> Verbrauchs- und CO<sub>2</sub>-Angaben, Effizienzklassen und weitere technische Angaben finden Sie auf S. 7.

<sup>2</sup> Die Angaben sind auf Grundlage des weltweit harmonisierten Prüfverfahren für Personenwagen und leichte Nutzfahrzeuge (Worldwide Harmonized Light Vehicles Test Procedure, WLTP) ermittelt. Weitere Informationen zum Messverfahren WLTP finden Sie unter <https://www.genesis.com/ch/de/wltp.html>

Ausstattungsvariante	Preis	Modellvariante Luxury beinhaltet die Basisausstattung sowie die unten aufgeführten Zusatzoptionen	
Luxury	Diesel 2.2 8AT AWD 148 kW (201 PS) 2HCS / DX2 <b>63'500 CHF<sup>1</sup></b> Gesamtverbrauch (kombiniert): 7,6 l/100 km; CO <sub>2</sub> -Emissionen kombiniert: 200 g/km (Werte nach WLTP) <sup>2</sup> . Energieeffizienzklasse: F.	<b>Exterieur</b>	Automatisch abblendbare Aussenspiegel
	Benziner 2.5T 8AT AWD 223.6 kW (304 PS) L9G1 / GX2 <b>68'100 CHF<sup>1</sup></b> Gesamtverbrauch (kombiniert): 10,1 l/100 km; CO <sub>2</sub> -Emissionen kombiniert: 230 g/km (Werte nach WLTP) <sup>2</sup> . Energieeffizienzklasse: G.	<b>Räder</b>	21" Leichtmetallfelgen
Sport		Diesel 2.2 8AT AWD 148 kW (201 PS) 2HCS / DX3 <b>61'900 CHF<sup>1</sup></b> Gesamtverbrauch (kombiniert): 7,6 l/100 km; CO <sub>2</sub> -Emissionen kombiniert: 200 g/km (Werte nach WLTP) <sup>2</sup> . Energieeffizienzklasse: F.	<b>Innenraum</b>
	<b>Sitze</b>		Armaturenbrett aus Kunstleder • Ledersitzbezüge • Beheizbare Vordersitze
Sport	Benziner 2.5T 8AT AWD 223.6 kW (304 PS) L9G1 / GX3 <b>66'500 CHF<sup>1</sup></b> Gesamtverbrauch (kombiniert): 10,1 l/100 km; CO <sub>2</sub> -Emissionen kombiniert: 230 g/km (Werte nach WLTP) <sup>2</sup> . Energieeffizienzklasse: G.	<b>Komfort</b>	Ambientebeleuchtung • 3-Zonen-Klimaautomatik • Premium-Luftfilter
		<b>Komfort</b>	Ambientebeleuchtung • 3-Zonen-Klimaautomatik Klimazone • Premium-Luftfilter • Getönte Scheiben hinten

<sup>1</sup> Verbrauchs- und CO<sub>2</sub>-Angaben, Effizienzklassen und weitere technische Angaben finden Sie auf S. 7.

<sup>2</sup> Die Angaben sind auf Grundlage des weltweit harmonisierten Prüfverfahren für Personenwagen und leichte Nutzfahrzeuge (Worldwide Harmonized Light Vehicles Test Procedure, WLTP) ermittelt. Weitere Informationen zum Messverfahren WLTP finden Sie unter <https://www.genesis.com/ch/de/wltp.html>

# FARBEN, LACKIERUNGEN UND DEKORMATERIAL

---

## EXTERIEUR-LACKIERUNGEN – PREMIUM

---

Solid	Metallic		Pearl	Pearl Metallic	Matte			
Alta White 0 CHF	Savile Silver 920 CHF	Makalu Gray 920 CHF	Capri Blue 920 CHF	Storr Green 920 CHF	Uyuni White 920 CHF	Vik Black 920 CHF	Makalu Gray 1'390 CHF	Storr Green 1'390 CHF

## EXTERIEUR-LACKIERUNGEN – LUXURY

---

Solid	Metallic		Pearl	Pearl Metallic	Matte			
Alta White 0 CHF	Savile Silver 920 CHF	Makalu Gray 920 CHF	Capri Blue 920 CHF	Storr Green 920 CHF	Uyuni White 920 CHF	Vik Black 920 CHF	Makalu Gray 1'390 CHF	Storr Green 1'390 CHF

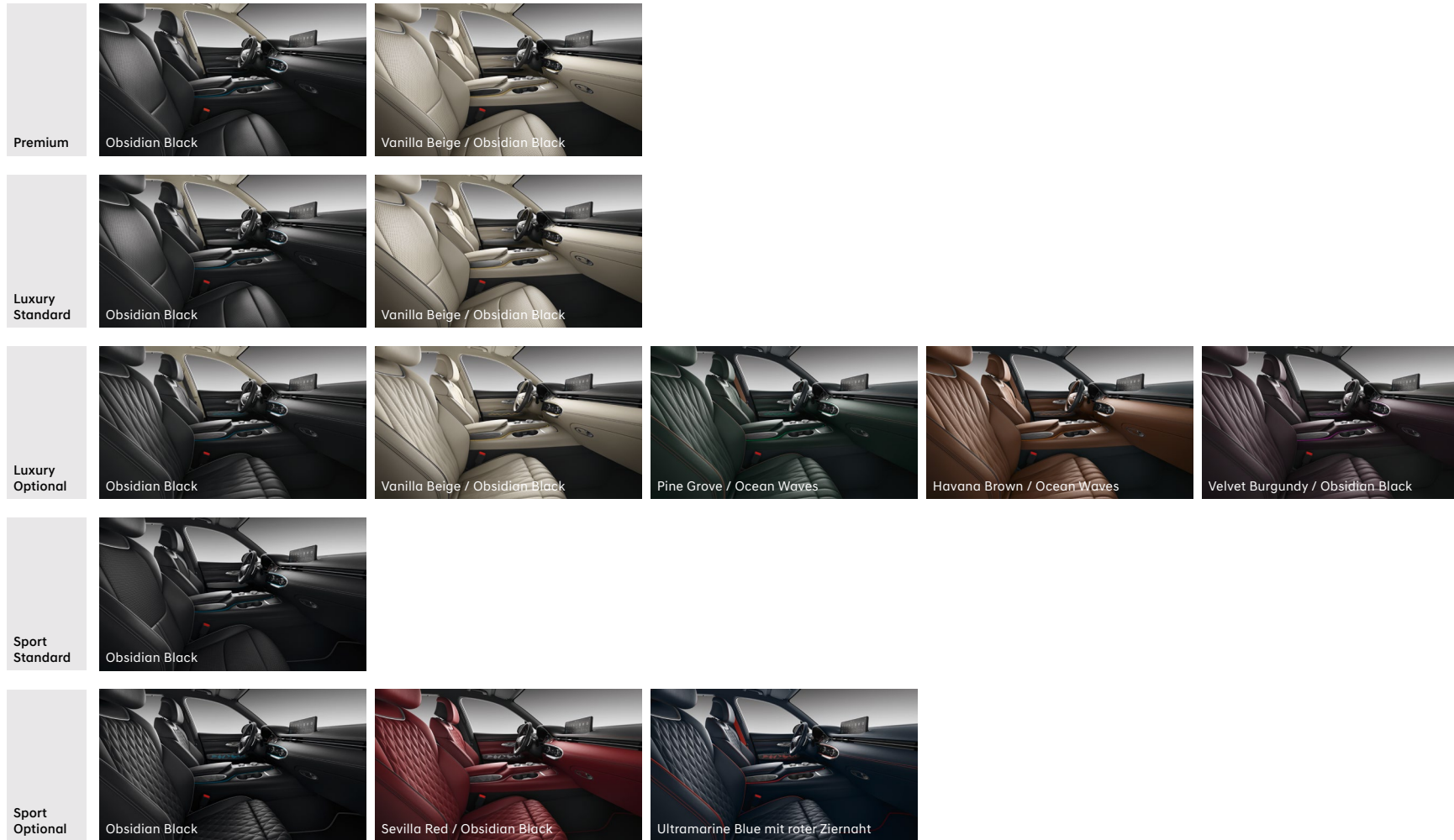
## EXTERIEUR-LACKIERUNGEN – SPORT

---

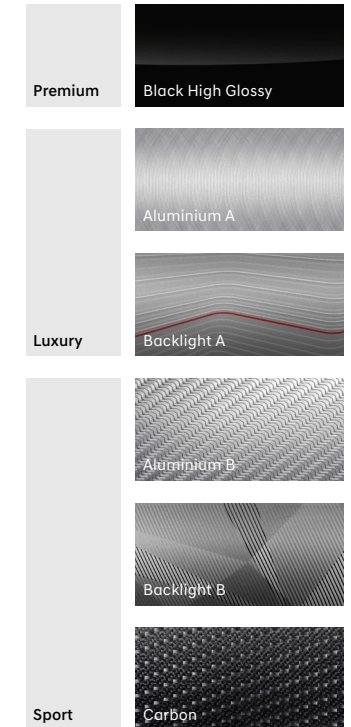
Solid	Metallic		Pearl	Pearl Metallic	Matte					
Alta White 0 CHF	Savile Silver 920 CHF	Makalu Gray 920 CHF	Capri Blue 920 CHF	Mauna Red 920 CHF	Storr Green 920 CHF	Uyuni White 920 CHF	Vik Black 920 CHF	Matterhorn White 1'390 CHF	Makalu Gray 1'390 CHF	Storr Green 1'390 CHF

# FARBEN, LACKIERUNGEN UND DEKORMATERIAL

## INTERIEUR-FARBEN



## DEKORMATERIAL



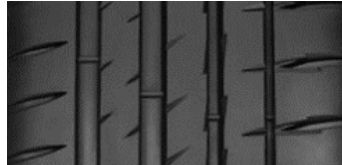
# RÄDER UND REIFEN



19" Leichtmetallfelgen  
Light Metallic  
Premium Standard



19" Leichtmetallfelgen  
Dark Hyper Silver  
Sport Standard



Sommer  
Pilot Sport 4 SUV  
235/55 R19 105 W

ENERGY 475332  
MICHELIN 475332  
235/55R19 105 W C1

A	A
B	B
C	C
D	D
E	E

72 dB  
ABC

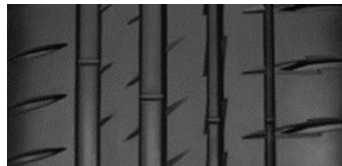
2020/740



21" Leichtmetallfelgen  
Dark Sputtering  
Luxury Standard  
Premium Optional



21" Leichtmetallfelgen  
Dark Sputtering  
Sport Optional



Sommer  
Pilot Sport 4 SUV  
255/40 R21 102 Y

ENERGY 871173  
MICHELIN 871173  
255/40R21 102 Y C1

A	A
B	B
C	C
D	D
E	E

72 dB  
ABC

2020/740

## OPTIONALE EXTRAS

Sonderausstattungen			
Premium, Luxury und Sport	<b>Technikpaket</b>	Querkehrwarner mit Notbremsfunktion (Reverse PCA) • LED-Doppelscheinwerfer (Abblendlicht und Fernlicht) mit adaptiver Lichtverteilung • Instrumententafel mit 12,3" 3D-TFT Display • Head-Up-Display • Kollisionsvermeidungsassistent – Abbiegeassistent und Kreuzungsassistent (FCA-JX) • Automatischer Einparkassistent (RSPA) • Parksensoren vorne • 360-Grad Übersichtskamera (SVM) • Erweiterte Sitzbelegungserkennung mit Radarsensor • Totwinkelassistent mit Monitoranzeige (BVM) • Autobahnassistent (HDA II) • Kabelloses Laden für ein Smartphone	5'160 CHF
	<b>Räder</b>	21" Leichtmetallfelgen	1'610 CHF
	<b>e-LSD</b>	Elektronisches Sperrdifferenzial	550 CHF
	<b>Glasdach</b>	Elektrisches Panorama-Glasdach • Individuelle Beleuchtung (LED)	1'800 CHF
<b>Nur bei Premium</b>	<b>Komfort Paket</b>	Automatisch abblendbare Aussenspiegel • Beheizbare Vordersitze • Ambientebeleuchtung • Beheizbares Lenkrad • 3-Zonen-Klimaautomatik • Premium-Luftfilter	1'770 CHF
Nur bei Luxury und Sport	<b>Sitzpaket Komfort</b>	Ergo-Motion-Sitz mit Massagefunktion (Fahrer und Beifahrer) • Elektrisch einstellbare Lendenwirbelunterstützung (Beifahrer) • Elektrisch ausfahrbare Sitzverlängerung (Fahrer und Beifahrer) • Einstellvorrichtung für Seitenpolster, Sitzpolster und Rückenlehne (Fahrer und Beifahrer) • Unterstützung durch Luftkissen im Fahrersitz • Belüftete Sitze (Fahrer und Beifahrer) • Elektrische Touch-Bedienung zur Sitzverstellung	2'080 CHF
	<b>Lexicon Audio System</b>	Lexicon Audio System • Lautsprechereinheit in hinterer Ablage • Hochtöner (vorne + hinten) + Endstufe (mitte) + Centerlautsprecher (vorne)	970 CHF
	<b>Innenausstattung</b>	Innenausstattung mit Hintergrundbeleuchtung	300 CHF
	<b>Komfort Paket Zweite Sitzreihe</b>	Verbundglas hinten • Beheizte Sitze (Fond) • Manueller Seitenvorhang (Fond) • 220 V-Anschluss	740 CHF
<b>Nur bei Luxury</b>	<b>Nappaleder Sitzpaket</b>	Nappaleder-Sitzbezüge • Dachhimmel in Veloursleder • A/B/C-Säulen in Veloursleder • Sonnenblenden in Veloursleder (Fahrer und Beifahrer)	2'890 CHF
Nur bei Sport	<b>Nappaleder Sitzpaket</b>	Nappaleder-Sitzbezüge • Gestepte Sitze • Dachhimmel in Veloursleder • A/B/C-Säulen in Veloursleder • Sonnenblenden in Veloursleder (Fahrer und Beifahrer)	3'390 CHF
	<b>Innenausstattung</b>	Karbon-Innendekor	300 CHF
	<b>Bremssättel „Schwarz“</b>	Bremssättel, schwarz lackiert	350 CHF
	<b>Räder</b>	21" Leichtmetallfelgen	1'610 CHF

# FAHRZEUGDATEN

## KAROSSERIE

	2.2D 8AT AWD	2.5T 8AT AWD
Anz. der Türen / Sitze	4 / 5	
Länge / Breite / Höhe	4715 mm / 1910 mm / 1630 mm	
Radstand	2875 mm	
Spurweite, vorne / hinten	1649 mm / 1641 mm	
Überhang, vorne / hinten	845 mm / 995 mm	
Minimale Bodenfreiheit	185 mm	
Minimaler Wendekreis	11,50 m	
Tankinhalt	66 l	
Gewicht	2020 kg	1985 kg
Max. Gesamtgewicht	2545 kg	2500 kg
Max. Achslast, vorne / hinten	1295 kg / 1450 kg	
Max. Anhängelast, gebremst	2500 kg	
Max. Anhängelast, ungebremst	750 kg	
Kofferraumvolumen (VDA)	542 l	
Luftwiderstand	0,32	

## GETRIEBE

	2.2D 8AT AWD	2.5T 8AT AWD
Getriebeart	Achtstufen-Automatikgetriebe	
Übersetzungsverhältnis: I	3,964	
Übersetzungsverhältnis: II	2,468	
Übersetzungsverhältnis: III	1,610	
Übersetzungsverhältnis: IV	1,176	
Übersetzungsverhältnis: V	1,000	
Übersetzungsverhältnis: VI	0,832	
Übersetzungsverhältnis: VII	0,652	
Übersetzungsverhältnis: VIII	0,565	
Übersetzungsverhältnis: Rev	2,273	

## FAHRDYNAMIK UND FAHR SICHERHEIT

	2.2D 8AT AWD	2.5T 8AT AWD
Fahrwerk vorne	Macpherson-Federbein	
Fahrwerk hinten	Mehrlenker	
Bremsanlage vorne	19" Scheibe, Ø 360 mm	
Bremsanlage hinten	18" Scheibe, Ø 345 mm	
Lenkübersetzung	13,9	
Reifendimension, vorne / hinten	235/55 R19 / 235/55 R19 255/40 R21 / 255/40 R21	
Felgendimension, vorne / hinten	8,0J x 19 / 8,0J x 19 9,0J x 21 / 9,0J x 21	

## MOTOR

	2.2D 8AT AWD	2.5T 8AT AWD
Zylinderanordnung / Ventile pro Zylinderreihe	I4 / 16-VENTILE HLA	
Hubraum	2151 cm <sup>3</sup>	2497 cm <sup>3</sup>
Bohrung x Hub	83,0 mm x 99,4 mm	88,5 mm x 101,5 mm
Verdichtungsverhältnis	16	10,5
Max. Leistung	148 kW (201 PS) / 3800 U/min	223,6 kW (304 PS) / 5800 U/min
Max. Drehmoment	440 Nm / 2750 U/min	421,7 Nm / 4000 U/min

## FAHRLEISTUNGEN

	2.2D 8AT AWD	2.5T 8AT AWD
Beschleunigung 0 – 100 km/h	7,9 Sek.	6,1 Sek.
Beschleunigung 80 – 120 km/h	6,3 Sek.	4,4 Sek.
Höchstgeschwindigkeit	215 km/h	240 km/h
Geräuschpegel	68 dB(A)	

## KRAFTSTOFFVERBRAUCH & EMISSION - WLTP\*

	2.2D 8AT AWD	2.5T 8AT AWD
Kombiniert (low/high – l/100 km)	7,2 / 7,6	9,5 / 10,1
Kombiniert CO <sub>2</sub> (low/high – g/km)	190 / 200	216 / 230
Niedrige Phase (low/high – l/100 km)	9,3 / 10,5	14,6 / 15,1
Mittlere Phase (low/high – l/100 km)	7,3 / 7,6	9,2 / 9,9
Hohe Phase (low/high – l/100 km)	6,2 / 6,5	7,8 / 8,5
Extra Hohe Phase (low/high – l/100 km)	7,4 / 7,5	9,1 / 9,6
Benzinäquivalent l/100 km	8,66	-
Niedrige Phase (low/high – g/km)	243 / 275	333 / 344
Mittlere Phase (low/high – g/km)	192 / 200	210 / 227
Hohe Phase (low/high – g/km)	162 / 171	179 / 194
Extra Hohe Phase (low/high – g/km)	194 / 198	207 / 220
CO <sub>2</sub> -Emissionen aus der Treibstoffbereitstellung g/km	38,61	53,23
Stromverbrauch kombiniert	-	-
Energieeffizienz-Kategorie	F	G
CO <sub>2</sub> -Mittelwert aller in der Schweiz angebotenen Fahrzeugmodelle	122 g/km	
Provisorischer CO <sub>2</sub> -Zielwert der in der Schweiz angebotenen Fahrzeugmodelle	118 g/km	
Abgasnorm	Euro 6D	

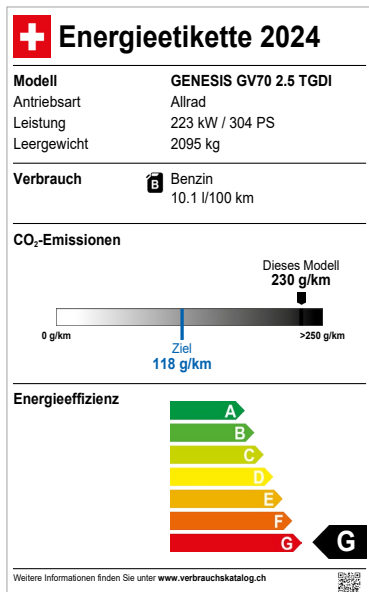
\* Die angegebenen Verbrauchs- und Emissionswerte wurden nach den gesetzlich vorgeschriebenen Messverfahren ermittelt. Die Angaben sind auf Grundlage des weltweit harmonisierten Prüfverfahren für Personenwagen und leichte Nutzfahrzeuge (Worldwide Harmonized Light Vehicles Test Procedure, WLTP) ermittelt. Weitere Informationen zum Messverfahren WLTP finden Sie unter <https://www.genesis.com/de/wltp.html>. Wegen der realistischeren Prüfbedingungen sind die nach dem WLTP gemessenen Kraftstoffverbrauchs- und CO<sub>2</sub>-Emissionswerte in vielen Fällen höher als die nach dem NEFZ gemessenen. Von Ihnen im Zuge der Konfiguration gewählte Sonderausstattung kann dazu führen, dass Ihr konfiguriertes Modell aufgrund der gewählten Ausstattung einem anderen genehmigten Typ entspricht, als dies ohne gewählte Sonderausstattung der Fall wäre. Daraus können sich Abweichungen der Angaben für Ihr konfiguriertes Modell ergeben.

Weitere Informationen zum offiziellen Kraftstoffverbrauch und den offiziellen, spezifischen CO<sub>2</sub>-Emissionen neuer Personenkraftwagen können dem Leitfaden über den Kraftstoffverbrauch, die CO<sub>2</sub>-Emissionen und den Stromverbrauch neuer Personenkraftwagen entnommen werden, der an allen Verkaufsstellen und bei der DAT Deutsche Automobil Treuhand GmbH, Hellmuth-Hirth-Str. 1, 73760 Ostfildern-Scharnhausen <https://www.dat.de> unentgeltlich erhältlich ist.

Stand: Januar 2024 | Änderungen und Irrtümer vorbehalten.

# GRAFISCHE DARSTELLUNG DER ENERGIEEFFIZIENZKLASSEN

## PETROL 2.5T 8AT AWD



## DIESEL 2.2D 8AT AWD

